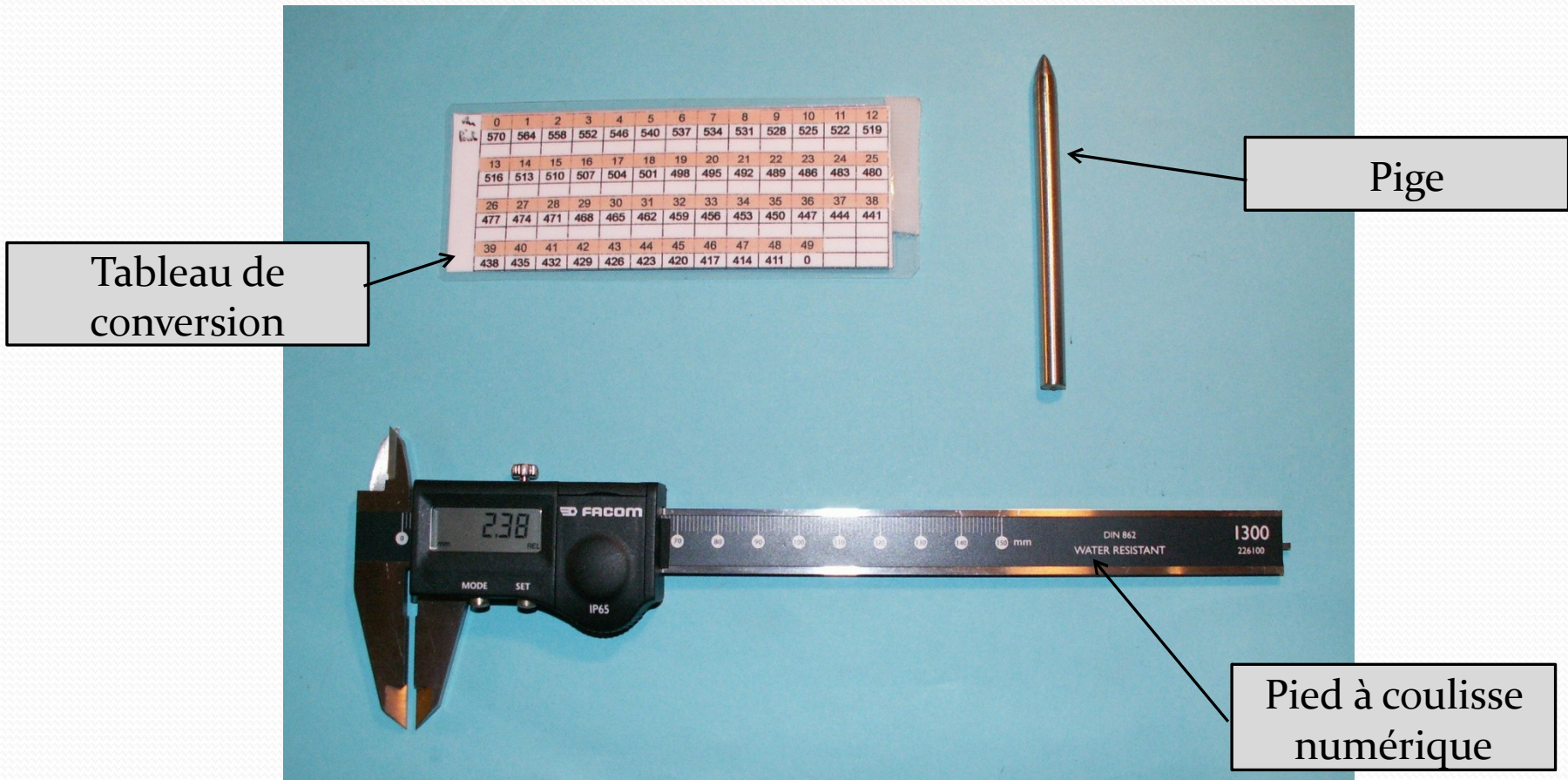
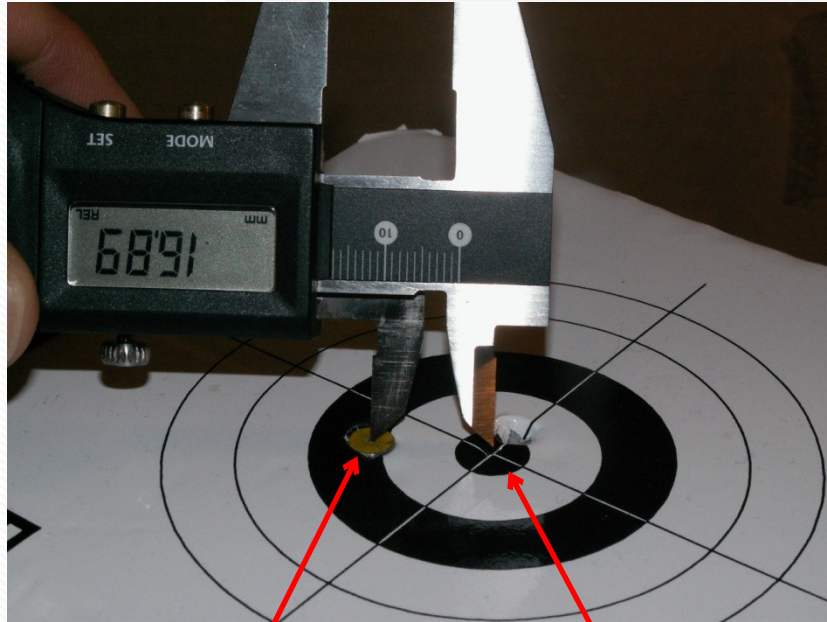


# Le matériel



# Le pigeage avec la mouche



Insérer la  
pointe dans le  
trou de la pige

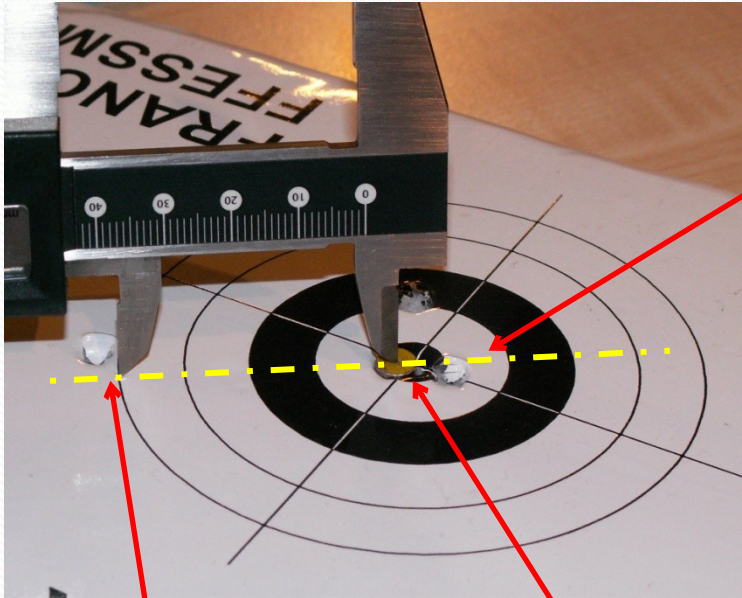
planter la  
pointe au  
centre de la  
cible

Reporter la valeur  
unitaire (16) dans le  
tableau pour lire le  
résultat (507)





# Le pigeage sans la mouche



Garder l'alignement avec le centre

Reporter la valeur unitaire (42) dans le tableau pour lire le résultat (558)

planter la pointe sur le cercle extérieur

Insérer la pointe dans le trou de la pige

